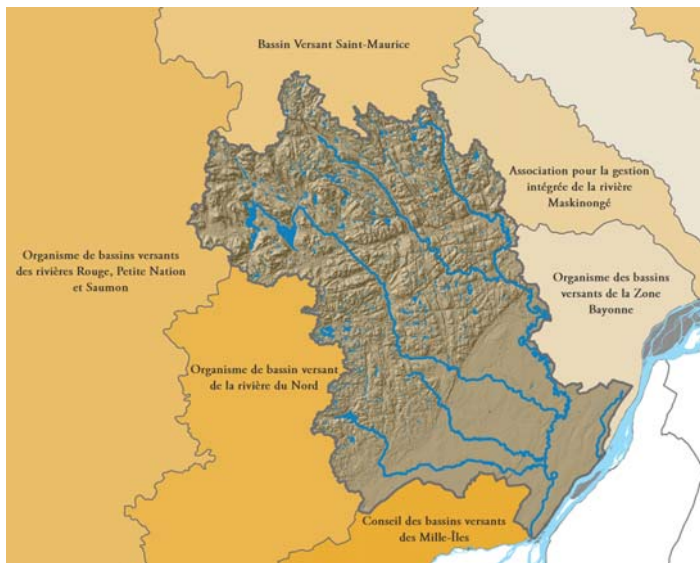


L'harmonisation avec les PDE des zones contiguës



Plusieurs organismes de bassin versant ont des territoires municipaux (local et régional) en commun. Dans ses orientations visant l'arrimage du PDE Zone GIRE L'Assomption avec le SAD des MRC de son territoire, l'OBV CARA soutient également l'importance de mettre en place un processus de consultation entre les zones GIRE contiguës afin d'assurer une harmonisation des contenus tant au niveau du vocabulaire que de la présentation des enjeux et des recommandations.



Zone GIRE L'Assomption

Source des données:
© Gouvernement du Québec / Gouvernement du Canada
Limites des zones GIRE, MDDEFP 2013

1:1,500,000

Produit en mars 2015

Pour l'organisme de bassin versant CARA, ce constat revêt une importance particulière pour les territoires partagés avec six MRC. En préparation de la 3^e génération des PDE prévue pour le 31 mars 2018, l'OBV CARA souhaite mettre en place une table d'échanges et de discussions visant l'harmonisation avec les territoires contigus situés dans d'autres zones GIRE.

Tableau 5.1 Répartition des zones GIRE par MRC

MRC	Zones GIRE						
	Zone L'Assomption	Zone Bayonne	Zone Maskinongé	Zone Mille-Iles	Zone du Nord	Zone Saint-Maurice	Zone Rouge - Petite Nation - Saumon
MRC de Matawinie	✓	✓	✓		✓	✓	✓
MRC de Montcalm	✓			✓			
MRC de Joliette	✓	✓					
MRC de L'Assomption	✓			✓			
MRC de D'Autray	✓	✓	✓				
MRC de la Rivière-du-Nord	✓				✓		

Tableau 5.2 L'harmonisation avec les PDE des zones contiguës

Enjeux	
L'aménagement du territoire et le développement	
Défis	<ul style="list-style-type: none"> • La reconnaissance de l'organisme de bassin versant dans le processus d'élaboration des SAD, plans d'urbanisme et autres outils ayant une influence sur le territoire • Des outils pour mieux intervenir sur le territoire
Actions	<ul style="list-style-type: none"> • Mise en place d'une table d'harmonisation des PDE • Harmonisation du vocabulaire et de la présentation des constats et enjeux sur les territoires administratifs partagés