

Lac Morin – Sainte-Marcelline-de-Kildare



Bassin versant

Le bassin versant du lac Morin est situé dans la municipalité de Sainte-Marcelline-de-Kildare. Ce dernier, couvrant 1,55 km², est constitué à 10,10 % de milieux anthropiques, comparativement à 88,50 % de milieux forestiers. Les milieux aquatiques composent 1,50 % du bassin versant, et on n'y retrouve aucun autre lac de plus de 0,01 km².

Le lac

La superficie du lac Morin est de 0,03 km² et son périmètre est d'environ 1,07 km. Ces dimensions le classent dans la catégorie des plans d'eau ayant un développement du littoral court. Le lac Morin est composé de plusieurs classes de pentes ou de pentes moyennes, ce qui le situe parmi les lacs considérés comme sporadiquement confinés. Une pente est considérée moyenne lorsqu'elle est supérieure à 5 % mais inférieure ou égale à 30 %.

Physico-chimie des lacs

Le lac Morin n'a pas fait l'objet d'analyses par le Réseau de surveillance volontaire des lacs (RSVL). Il serait pertinent qu'un suivi soit exécuté afin de vérifier le niveau trophique de ce plan d'eau et d'en suivre l'évolution dans le temps.



Identification des plantes aquatiques au **lac Morin**

19 juillet 2023



Sainte-Marcelline-de-Kildare

Espèces de plantes
émergées

6

Espèces de plantes
submergées

4

Espèces de plantes
flottantes

1

Espèces exotiques
envahissantes en rive 2



Composition des herbiers aquatiques

L'atelier d'accompagnement au lac Morin s'est déroulé le 19 juillet 2023. Les 8 participants et les 3 employés municipaux ont pu observer 11 espèces et groupes de plantes aquatiques indigènes ainsi que 3 organismes aquatiques. Les conditions météorologiques rendaient l'observation des plantes submergées plus difficile. En effet, les rayons du soleil étaient forts, ce qui provoquait des reflets sur la surface de l'eau. Cependant, l'équipe de l'OBV CARA était équipé d'un aquascope, ce qui a permis d'appliquer le protocole. La patrouille a été effectuée sur l'ensemble du périmètre du lac, ainsi que la zone centrale.

Tel que mentionné plus haut, le lac Morin n'a pas fait l'objet d'analyses auprès du RSVL. Lors de l'atelier d'accompagnement, l'équipe a pu observer que la coloration de l'eau. De plus, ce dernier est caractérisé par des herbiers denses d'élodées du Canada vers le centre du lac. Cela pourrait donc signifier que le lac est dans un stade trophique plus avancé que d'autres lacs visités. La seule façon de déterminer le niveau strophique du lac serait de réaliser des analyses de son eau.

Parmi les 16 espèces ou groupes identifiés, on retrouve 1 plante flottante, 6 plantes émergées, 4 plantes submergées, 3 organismes aquatiques et 2 plantes aquatiques exotiques envahissantes (PAEE). Ces deux PAEE étaient l'Iris faux-acore et la salicaire commune. La plus abondante était l'iris faux-acore. En plus des espèces aquatiques affichées à la page suivante, les participants ont eu la chance d'observer des arbustes typiques des rives des plans d'eau québécois, soit l'aulne rugueux et le myrique baumier. De plus, durant l'atelier, les animateurs ont repéré une espèce exotique envahissante animale, soit *Carassius auratus*, mieux connu sous le nom de poisson rouge. En effet, lors de la navigation, il était possible d'observer des bancs de poissons rouges nager en dessous des participants. Pour plus d'informations, le [site du gouvernement du Québec](#) permet d'en apprendre davantage sur l'impact du poisson rouge sur les plans d'eau Québécois.

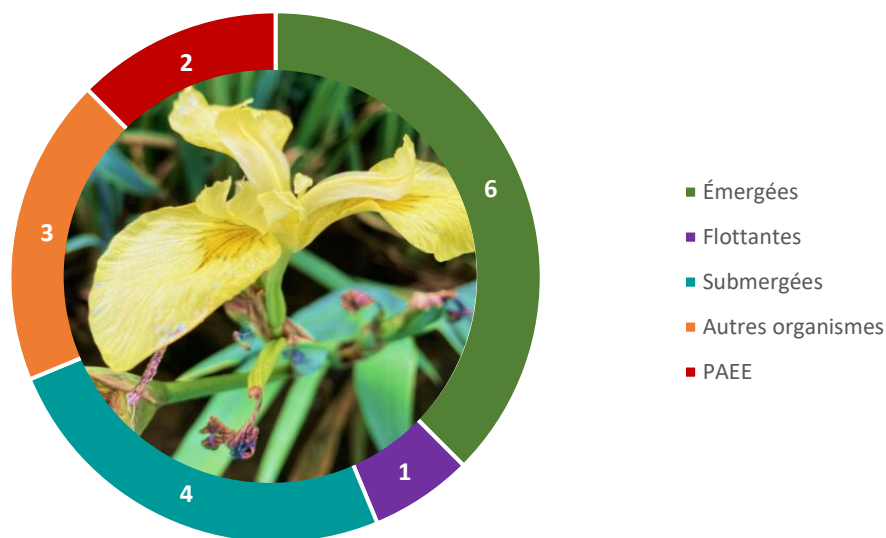


Tableau 1 : Liste des groupes et espèces observés au lac Morin le 19 juillet 2023.

Plantes émergées (6)

Scirpe noirâtre

Plantain d'eau

Prêles

Quenouille à feuilles larges ou étroites

Millepertuis

Joncs spp.

Plantes flottantes (1)

Rubanier à feuilles étroites

Plantes submergées (4)

Élodée du Canada

Potamot à grandes feuilles

Potamot à feuilles submergées linéaires

Vallisnérie d'Amérique

Autres organismes (3)

Algues filamenteuses

Algues Chara et Nitella

Éponge d'eau douce

Plantes aquatiques exotiques envahissantes (2)

Salicaire

Iris faux-acore

Nombre total d'espèces observées : 16



Plantain d'eau



Rubanier à feuilles étroites



Élodée du Canada



Algue Chara



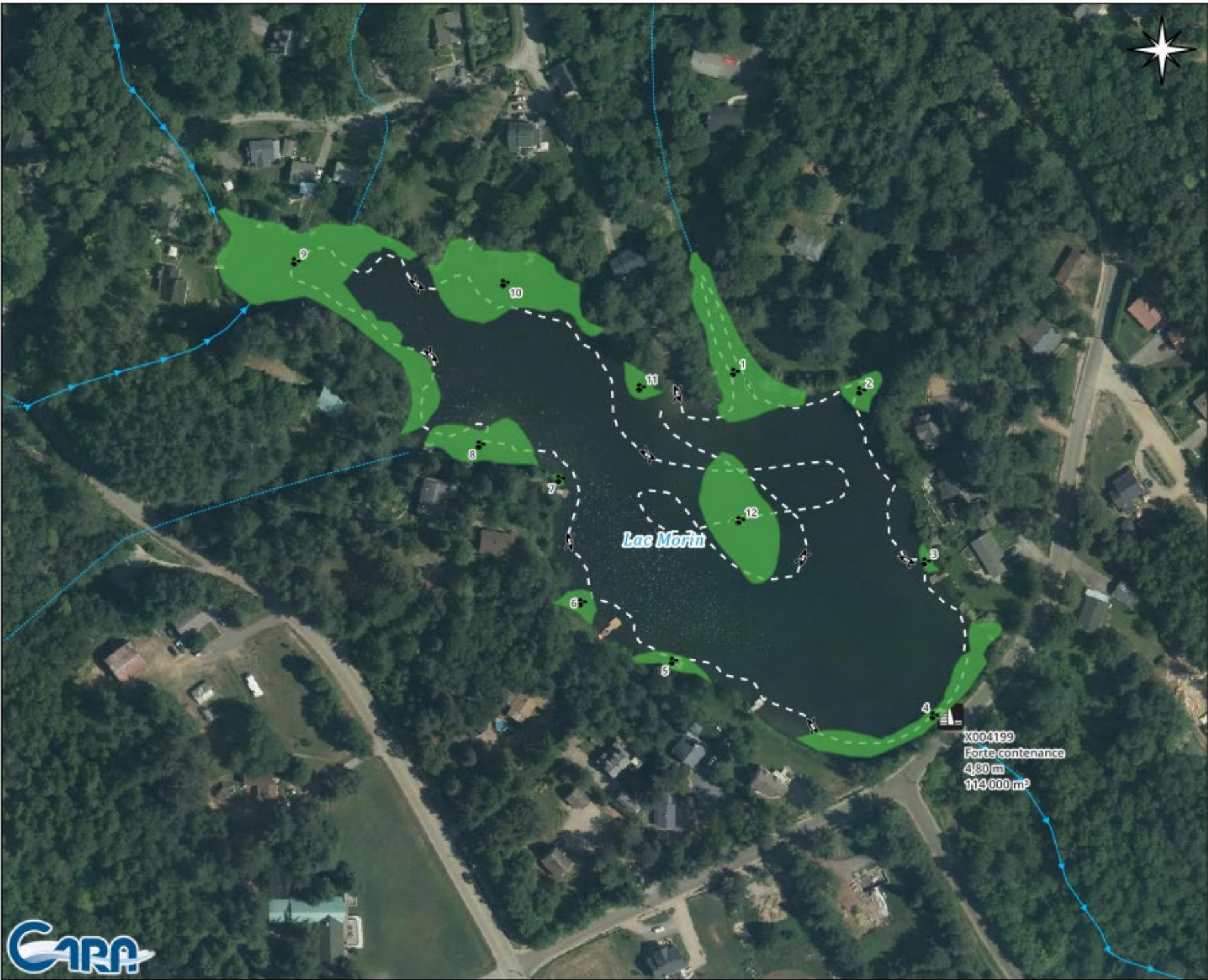
Les plus abondantes :

- Élodée du Canada
- Algue Chara
- Potamot à grandes feuilles



Les moins abondantes :

- Plantain d'eau
- Rubanier à feuilles étroites
- Quenouilles à feuilles larges ou étroites



Distribution des plantes aquatiques : Lac Morin